

## GB Fast Reel Floor Standing 2494

ASSEMBLY AND INSTALLATION

**Water inlet hose**
If the water inlet hose supplied is too short to reach your tap, replace it with any good quality hose.

**Product use**

Refer to the illustrations for installation and product use.

The reel is designed for external use only and is not suitable for use with indoor taps.

If the hose is to be used around corners, Hozelock recommends using a hose guide, Part no 2392, which is not supplied.

**Before using the Fast Reel for the first time, unwind all the hose, open the hose end nozzle and run water through it.**

**For maximum ease of use, walk back to the reel with the end of the watering hose (see illustration 5) before starting to re-wind.**

**If the hose does not rewind fully when the tap is on, turn off the tap and open the hose end nozzle to depressurize the hose, then rewind.**

**Important**

To prevent damage:

**Do Not!**

- Wind the hose in without a hose end connector attached to the end of the hose.

- Allow the hose end connector to hit the casing when re-winding – this could damage or detach the hose end connector.

- Take the hose reel apart.
- Operate the lock while the reel is turning
- Wind the handle in the opposite direction to the arrow.

**Do**

- Engage the lock when transporting the reel.
- Store the reel in winter to prevent frost damage.
- Turn the tap off when not in use.
- Frequently check the hose end connector is secure.

**Hose Replacement**

If the hose becomes damaged, do not attempt to repair it. Contact Hozelock Consumer Services for a replacement kit and instructions.

For ½” (12,5mm) hose: Z21920
For ¾” (15mm) hose: Z21921

**Advice and spares**
For product advice and spares, please contact Hozelock Consumer Services Haddenham, Aylesbury, Bucks
HP17 8JD
Tel: 01844 292 002
e-mail: consumer.services@hozelock.com
www.hozelock.com

**Garantie**
This Reel is guaranteed for 2 years against faults arising from defective manufacture or materials.

The hose is guaranteed for 15 years against defective manufacture or materials.

Please keep your purchase receipt.

**Garantie**

This Reel is guaranteed for 2 years against faults arising from defective manufacture or materials. The hose is guaranteed for 15 years against defective manufacture or materials.

Please keep your purchase receipt.

## FR Fast Reel Dévidoir Rapide Autonome 2494

ASSEMBLAGE ET INSTALLATION

**Le tuyau d'arrivée d'eau**
Si le tuyau d'arrivée d'eau fourni est trop court pour aller jusqu'au robinet, le remplacer avec un tuyau de bonne qualité.

**Utilisation du produit**
Vous référer aux illustrations pour l'installation et l'utilisation du produit.

Le dévidoir est conçu uniquement pour une utilisation extérieure et ne convient pas pour une utilisation sur les robinets d'intérieur.

Si le tuyau doit être utilisé dans les tournants, Hozelock vous recommande d'utiliser un guide de tuyau, pièce no 2392, qui n'est pas fourni.

**Avant d'utiliser le Dévidoir Rapide pour la première fois, dérouler entièrement le tuyau, ouvrir la lance d'arrosage et faire couler l'eau.**

**Pour un maximum de facilité d'utilisation, revenez sur vos pas avec le bout du tuyau d'arrosage (voir illustration 5) avant de commencer à réenrouler.**

**Si le tuyau ne se déroule pas tout à fait quand le robinet est ouvert, fermez le robinet et ouvrez la lance d'arrosage pour dépressuriser le tuyau, puis réenrouler.**

**Important**

Pour éviter d'endommager le dévidoir:

**A ne pas faire !**

- Enrouler le tuyau sans un raccord de tuyau installé au bout du tuyau.
- Laisser le bout du tuyau frapper le boîtier au cours de l'enroulement – ceci pourrait abîmer ou faire partir le raccord.

- Démontez le dévidoir.
- Faire fonctionner le verrou, pendant que le dévidoir tourne

- Faire tourner la poignée dans le sens opposé à la direction de la flèche.
- Mettre le verrou pendant le transport du dévidoir.
- Entreposer le dévidoir pendant l'hiver, afin de le protéger du gel.
- Fermer le robinet lorsque le dévidoir n'est pas utilisé.
- Vérifier souvent si le connecteur du bout de tuyau est bien fixé.

**Remplacement du tuyau**

Si le tuyau s’use ou est endommagé, ne pas essayer de le réparer. Contacter le Service Client Hozelock pour obtenir un kit de remplacement et les instructions.

Pour un tuyau de 12.5mm: Z21920
Pour un tuyau de 15mm: Z21921

**Conseils et pièces de remplacement**
Pour des conseils sur le produit et les pièces de remplacement, veuillez contacter :

Hozelock Consumer Services Haddenham, Aylesbury, Bucks
HP17 8JD
Téléphone: +44 1844 292 002

**Garantie**
Ce dévidoir est garanti pendant 2 ans, pour les défauts de fabrication ou qui seraient dus à des matériaux défectueux.

Le tuyau est garanti pendant 15 ans pour les défauts qui seraient dus à un défaut de fabrication ou à des matériaux défectueux.

Veuillez conserver le reçu, comme preuve de l'achat.

## DE Fast Reel Tragbare Schlauchbox 2494

MONTAGE UND ANSCHLUSS

**Schlauchstück für Wasserhahnanschluss**
Wenn der mitgelieferte Schlauch zum Anschluss an den Wasserhahn zu kurz ist, ersetzen Sie ihn durch einen Qualitätsschlauch Ihrer Wahl.

**Verwendungszweck**
Anschluss und Verwendung siehe Abbildungen. Die Schlauchtrommel ist nur für den Einsatz im Freien ausgelegt und eignet sich daher nicht zum Anschluss an Wasserhähne im Haus.

Wenn der Schlauch um Ecken herum eingesetzt werden soll, empfiehlt es sich, eine Schlauchführung, Art.-Nr. 11640 (nicht im Lieferumfang enthalten), zu verwenden.

**Bevor Sie den Fast Reel zum ersten Mal benutzen, rollen Sie den ganzen Schlauch ab, öffnen Sie die Spritzdüse und lassen Sie Wasser hindurch laufen.**

**Um einen maximalen Bedienkomfort zu gewährleisten, gehen Sie mit dem Schlauchende bis zur Trommel zurück (siehe Abb. 5), bevor Sie den Schlauch aufrollen.**

**Falls sich der Schlauch nicht völlig abrollen läßt, wenn der Hahn aufgedreht ist, drehen Sie den Hahn zu und die Spritzdüse auf, um den Druck herabzusetzen, dann rollen Sie den Schlauch wieder auf.**

**Wichtige Hinweise zum Schutz vor einer Beschädigung des Schlauches**

- Wickeln Sie den Schlauch NUR mit einem Schnellschlauchstück am Schlauchende auf.

- Achten Sie darauf, dass das Schnellschlauchstück beim Aufrollen des Schlauches NICHT gegen das Gehäuse schlägt. Dadurch kann das Schnellschlauchstück beschädigt werden oder verrutschen.

- Demontieren Sie die Schlauchtrommel NICHT.

- Verriegeln Sie die Schlauchtrommel NICHT, während sie sich dreht.

- Drehen Sie die Kurbel NICHT entgegen der Pfeilrichtung.

- Verriegeln Sie die Schlauchtrommel für den Transport.

- Schützen Sie die Schlauchtrommel im Winter vor Frost.

- Drehen Sie den Hahn ab, wenn Sie ihn nicht benutzen.

- Prüfen Sie in regelmäßigen Abständen, ob das Schnellschlauchstück ordnungsgemäß befestigt ist.

**Ersetzen des Schlauches**
Versuchen Sie nicht, einen beschädigten Schlauch zu reparieren. Wenden Sie sich an den Hozelock-Kundendienst, und bestellen Sie ein Ersatzschlauchset inklusive Anleitung.

12,5 mm (½”) Schlauch: Z21920
15 mm (¾”) Schlauch: Z21921

**Hotline und Ersatzteile**
Bitte wenden Sie sich bei Fragen zu unseren Produkten oder zur Bestellung von Ersatzteilen an die folgende Adresse:

Laquatec GmbH & Co.
Maudacher Str. 109
67065 Ludwigshafen
GERMANY
Tel: 0621-57 291 14-18

**Garantie**
Mit dieser Garantie wird gewährleistet, dass diese Schlauchtrommel für den Zeitraum von 2 Jahren keine Material- und Verarbeitungsfehler aufweist.

Ebenfalls im Rahmen dieser Garantie wird gewährleistet, dass der Schlauch für den Zeitraum von 15 Jahren keine Material- und Herstellungsfehler aufweist.

Bitte heben Sie Ihren Kaufbeleg auf.

**Garantie**

This Reel is guaranteed for 2 years against faults arising from defective manufacture or materials.

The hose is guaranteed for 15 years against defective manufacture or materials.

## NL Fast Reel Verplaatsbare 2494

MONTAGE EN INSTALLATIE

**Watertevoerslang**
Indien de geleverde watertevoerslang te kort is om uw kraan te kunnen bereiken, moet deze door een slang van goede kwaliteit vervangen worden.

**Gebruik van product**
Zie de illustraties voor installatie en gebruik van het product.

De haspel is alleen bedoeld voor gebruik buitenshuis en is niet geschikt voor kranen binnenshuis.

Indien de slang rond hoeken gebruikt wordt, adviseert Hozelock het gebruik van een slanggeleider, onderdeelnummer 2392.

**Voordat u de haspel in gebruik neemt, moet u de slang totaal uitrollen, het spuitstuk open zetten en water door de slang laten lopen.**

**Voor maximum gebruiksgemak loopt u terug naar de haspel met het uiteinde van de slang (zie illustratie 5) alvorens met opwickelen te beginnen.**

**Wanneer de slang niet volledig opwindt als de kraan openstaat, de kraan dicht draaien, het spuitstuk openzetten om de druk er af te laten, en daarna opnieuw opwinden.**

**Belangrijk**

Om beschadiging te voorkomen:

**Wat u nooit moet doen:**

- De slang opwickelen zonder dat een slangstuk aan het uiteinde van de slang bevestigd is;

- toelaten dat het slangstuk bij het opwickelen tegen de kast slaat – dit kan het slangstuk beschadigen of los stoten;

- de slanghaspel uit elkaar halen;
- de vergrendeling inschakelen terwijl de haspel draait;

- de hendel tegen de richting van de pijl in draaien.

**Wat u wel moet doen:**

- de vergrendeling inschakelen tijdens het vervoer van de haspel;

- de haspel in de winter opslaan om vorstschade te voorkomen;

- de kraan uitzetten wanneer de haspel niet gebruikt wordt;

- regelmatig controleren of het slangstuk goed vastzit.

**Vervangen van slang**

Indien de slang beschadigd raakt, mag deze niet gerepareerd worden. Neem contact op met de afdeling klantenservice van Hozelock voor een vervangende kit en instructies.

Voor een slang van 12,5mm: Z21920
Voor een slang van 15mm: Z21921

**Advies en reserveonderdelen**
Voor advies over producten en reserveonderdelen kunt u contact opnemen met:
Klantenservice Hozelock Belux

Voor Nederland:
Tel Nr: 0416 569 290
Fax Nr: 0416 569 299
E-mail: klantenservice@hozelock.nl

Voor België:
Tel Nr: 03-213 0883
Fax Nr: 03-213 0922
E-mail: klantenservice@hozelock.be

**Garantie**
De haspel is gegarandeerd tegen alle materiaal- en fabricagefouten voor een periode van 2 jaar.

De slang is gegarandeerd tegen alle materiaal- en fabricagefouten voor een periode van 15 jaar. U dient uw koopbewijs te bewaren.

## ES Fast Reel Portátil 2494

INSTRUCCIONES DE MONTAJE E INSTALACION

**Manguera de conexión**

Si la manguera de conexión que viene con el equipo no alcanza a llegar al grifo, sustitúyala por otra de buena calidad.

**Modo de utilizar el producto**
Refiérase a las ilustraciones para instalación y uso de este producto.

Este carrete ha sido diseñado para uso exterior solamente, y no es apropiado para usar con grifos en el interior.

Si se necesita pasar la manguera por esquinas, Hozelock recomienda usar una guía de manguera, Pieza No. 2392, que se puede adquirir separadamente.

**Antes de utilizar por primera vez el Fast Reel, desenrolle toda la manguera, abra la lanza y deje fluir el agua.**

**Para máxima facilidad de uso, tome el extremo de la manguera de riego con las manos, y aproxímese andando hacia el carrete, antes de empezar a embobinar la manguera nuevamente (véase la figura 5).**

**Si la manguera no se desenrolla totalmente cuando el grifo está abierto, cierre el grifo y abra la lanza para despresurizar la manguera, entonces rebobine.**

**Importante**

Recomendaciones para evitar que se dañe este producto:

**Lo que no se debe hacer:**

- No embobine la manguera sin tener previamente instalado un conector en el extremo de la manguera.

- No permita que el conector del extremo de la manguera se golpee en la caja al embobinar la manguera: si esto sucediera, podría dañarse o desalojarse el conector.

- No desarme el carrete.
- No accione el mecanismo de seguridad cuando el carrete esté girando.
- No haga girar la manivela en sentido contrario al de la flecha.

**Lo que se debe hacer:**

- Accione el mecanismo de seguridad al transportar la manguera.

- En invierno guarde el carrete para evitar que se dañe con las heladas.

- Cierre el grifo cuando la manguera esté fuera de uso.
- Compruebe frecuentemente que la manguera y el conector estén firmemente instalados.

**Para cambiar la manguera**

Si se dañara la manguera, no intente repararla. Comuníquese con Hozelock Consumer Services para obtener un kit nuevo y sus respectivas instrucciones.

Para manguera de 12,5 mm: Z21920
Para manguera de 15 mm: Z21921

**Asesoría y repuestos**

Para asesoría sobre los productos y repuestos, diríjase a:

Hozelock Consumer Services Haddenham, Aylesbury, Bucks,
HP17 8JD,
Reino Unido.
Tel: 01844 292 002

**Garantía**
Este carrete tiene garantía por 2 años contra averías que se originen en defectos de fabricación o de materiales.

La manguera tiene garantía de 15 años contra defectos de fabricación o de materiales.

Se ruega guardar su recibo de compra.

## SF Fast Reel Fristående 2494

MONTERING OCH INSTALLATION

**Vattenintagsslang**

Om medföljande vattenintagsslang är för kort kan den ersättas med valfri högkvalitativ slang.

**Produktanvändning**
Se illustrationerna för installation och produktanvändning.

Vindan är designad endast för utomhusbruk och är inte lämplig för användning med kran inomhus.

Om slangens ska användas runt hörn rekommenderar Hozelock att ett styrbeslag används, artikelnummer 2392, medföljer ej.

**Innan denna Fast Reel används första gången, rulla ut hela slangen, öppna sprutmunstycket och låt vattnet gå igenom systemet.**

**För enklaste användning, gå tillbaka till vindan med änden av bevattningsslangen (se illustration 5) innan uppwindandet påbörjas.**

**Om slangn inte kan rullas in helt när kranen är öppen, stäng kranen och öppna munstycket för att släppa ut trycket ur slangn, rulla sedan in slangn.**

**Viktigt**
För att förhindra skador:

**Undvik att:**

- Vinda upp slangn utan att en snabbkoppling är monterad på slangens ände.

- Läta snabbkopplingen slå emot vindans hus vid uppwindandet – detta kan skada eller lossa den.

- Ta isär slangvindan.

- Manövrera läset medan vindan snurrar.

- Veva handtaget i motsatt riktning an vad pilen anger.

**Se till att:**

- Läsa vindan vid transport.

- Förvara vindan torr och frostfritt under vinterförhållanden för att undvika frysskador.

- Stänga av kranen när vindan inte används.

- Öfta kontrollera att snabbkopplingen sitter fast.

**Byte av slang**
Om slangn skadas, försök inte att reparera den. Kontakta Hozelock Kundtjänst för en utbytessats och anvisningar.

För ½” (12,5 mm) slang: Z21920
För ¾” (15 mm) slang: Z21921

**Råd och reservdelar**
Kontakta nedanstående för produktråd och reservdelar

Hozelock Sweden AB
Box 1119
S-436 23 ASKIM
Tel: 031-289720
Fax: 031-683322

**Garanti**
På denna vindå lämnas 2 års garanti mot fel i tillverkning eller material.

För slangn gäller 15 års garanti mot defekter i tillverkning och material.

Var snäll och behåll inköpskvittot.

## N Fast Reel Frittstående 2494

MONTERING OG INSTALLASJON

**Slange til vanninnløp**

Hvis vannslangen som følger med er for kort til å rekke fram til kranen, kan den skiftes ut med hvilken som helst slange av god kvalitet.

**Bruk av produktet**
Se på illustrasjonene for installasjon og bruk av produktet.

Trommelen er kun beregnet til utendørs bruk, og egner seg ikke til bruk med innendørs kraner.

Hvis slangn skal brukes rundt hjørner, anbefaler Hozelock å bruke en foringsbrakett til slangn, del nr. 2392, som ikke følger med.

Før du benytter den veggmonterte Fast Reel for første gang, skal du trekke ut all slangn, samt åpne strålerøret slik at vannet fritt kan strømme igjenom.

Det er best å gå tilbake til trommelen med enden av vannslangen (se illustrasjon 5) før du begynner å sveive den inn.

**Dersom ikke all slangn kommer inn på trommelen når du sveiver inn, mens kranen er åpen, skal du stenge kranen, åpne for strålerøret for å slippe ut vann og trykk, før du igjen sveiver inn slangn.**

**Viktig**
For å unngå skade:

**Man bør ikke:**

- Sveive opp slangn uten å ha en endestopp på enden av slangn.

- La endestoppen slå mot trommelen når slangn vikles opp, for da kan koplingen bli skadd eller forskjøvet.

- Ta slangetrommelen fra hverandre.

- Bruke låsemekanismen mens trommelen går rundt.

- Sveive håndtaket i motsatt retning av pilen.

**Man bør:**

- Sette på låsemekanismen ved transportereng av trommelen.

- Lagre trommelen om vinteren for å unngå frostskaide.

- Skru av kranen når den ikke er i bruk.

- Stadig kontrollere at slangekoplingen på enden sitter godt på.

**Utsifting av slange**

Ikke forsøk å reparere slangn hvis den blir skadd. Ta kontakt med Hozelock kundeservice for å få et nytt sett og veiledning.

For 12,5 mm slange: Z21920
For 15 mm slange: Z21921

**Råd og reservdeler**
For råd om produktet og reservdeler, ta kontakt med

Gronn Industri AS
Almedalsveien 6
3471 Slemmestad
Tlf: 66 79 67 00
Fax: 66 79 69 20
E-post: post@gronn-industri.no
Hjemmeside: www.gronn-industri.no

Denne trommelen har en 2 års garanti mot feil som skyldes defekt utførelse eller materialer.

Slangn har en 15 års garanti mot defekt utførelse eller materialer.

Ta vare på kvitteringen.

## SF Fast Reel Kannettava Kela 2494

KOKOAMINEN JA ASENNUS

**Vesiletku**
Jos pakkauksessa oleva vesiletku ei ulotu vesihanaan, voidaan se muuhun laatuletkuun.

**Voitteen käyttö**
Katso asennus- ja käyttöohjeet kuvista.

Kela on tark

uygun değildir.

Eğer kullanılacak hortum köşe dönüyorsa, Hazelock Parça numarası 2392 olan ve ürüne beraber verilmeeyen hortum klavuzunun kullanılmasını tavsiye eder.

**Makarayı ilk kez kullanmadan nce tm hortumu yayarak hortum ucu bağlantısını ainiz ve su veriniz.**

En iyi kullanım kolaylığı için geri sarmayı başlatmadan önce sulama hortumunun ucu ile birlikte makaranın yanına yürüyünüz (Bakınız şekil 5).

Vana aıkken hortumu tam olarak geri saramadığınız durumda vanayı kapatıp hortum ucunu arak hortumdaki basıncı alınız ve tekrar deneyiniz.

Önemli

Hasar görmesini önlemek için:

**Aşağıdakileri yapmayınız!**

• Ucuna bir hortum ucu bağlantı parçası takılı değilken hortumu geri sarmayınız.

• Geri sararken hortum ucu bağlantı parçasını kutuya çarptırmayınız – bu bağlantı parçasına zarar verebilir ya da yerinden çıkmasına neden olabilir.

• Hortum makarasını sökmezsiniz.  
• Makara dönerken kilidi çalıştırmayınız.  
• Kolu okun gösterdiği yönünün tersine çevirmeyiniz.

**Aşağıdakileri yapınız:**

- Makarayı kilitledikten sonra taşıyınız.
- Buzlanmadan zarar görmemesi için makarayı kışın uygun yerde saklayınız.
- Kullanmadığınız zaman musluğu kapatınız.
- Hortum ucu bağlantı parçasının sıcak takılı olduğunu sık sık denetleyiniz.

**Hortum Değiştirilmesi**

Eğer hortum zarar görürse onu tamir etmeye çalışmayınız. Hazelock Tüketici Hizmetleri ile ilişkiye geçip bir değiştirme takımı ve talimat isteyiniz.

½" (12.5mm) hortum için: Z21920

¾" (15mm) hortum için: Z21921

**Tavsiye ve yedek parçalar**

Ürün konusunda tavsiyeler ve yedek parçalar için lütfen aşağıdaki adrese ilişkiyi geçiniz:

Hazelock Müşteri Hizmetleri (Consumer Services)

Haddenham,

Aylesbury,

Bucks

HP17 8JD

INGILTERE

Tel.: +44 (0)1844 292 002

**Garanti**

Makara hatalı üretim ya da malzemedен kaynaklanan arızalara karşı 2 yıl garantilidir.

Hortum hatalı üretim ya da malzemedен kaynaklanan arızalara karşı 15 yıl garantilidir.

Lütfen satın alma makbuzunuzu saklayınız.

## HU Fast Reel

Szabadon álló 2494

ÖSSZEÁLLÍTÁS ÉS FELSZERELÉS

**A víztömlő**

Ha a mellékelt víztömlő nem elég hosszú és nem éri el a csapot, cseréljük ki egy bármely más, jó minőségű tömlőre.

**A termék rendeltetése**

A beszereléshez és a termék rendeltetésének ismertetéséhez sziveskedjen megnézni a mellékelt illusztrációt.

A tömlő tárcsája csak szabadtéri használatra való, szobai csapokra nem alkalmas.

Ha a tömlőt éles szögben akarjuk behajtani (mint pl. a ház sarka mentén), a Hazelock cég a 2392 számú tömlőelem alkalmazását ajánlja.

**A gyorstekeréssel első alkalommal történő használata előtt tekerje le az egész tömlőt, nyissa ki a tömlő végén lévő szórófejet, és folyasson át vizet rajta.**

A visszatekerés megkönnyítése érdekében mielőtt fel tekernénk a tömlőt, az öntözőző végét vigyük vissza a tömlőtárcsához (lásd 5. illusztrációt).

Ha a tömlő nem tekeredik vissza teljesen, amíg a csap nyitva van, zárja el a csapot, nyissa ki a tömlő végén lévő szórófejet a nyomás megszüntetése céljából, azután tekerje vissza azt.

**Fontos**

A meghibásodások elkerülése érdekében:

**Soha ne**

• tekerjük fel a tömlőt úgy, hogy a tömlővég elem rajta legyen.

• Ha a feltekerés közben a tömlővég elem esetleg hozzácsapódna a külső borítóhoz, ezzel megrongálódhat illetve leválhat a tömlővég elem.

• Ne szedjük szét a tömlő tárcsát.

• Ne kapcsoljuk be a zárat, mialatt a tárcsa forog.

• Ne fordítsuk el a kart a nyílall ellentétes irányba.

**Mindig kövessük az alábbi utasításokat**

• A tárcsa szállítása közben mindig tartasuk a zárat bekapcsolt állapotban.

• A tárcsát télen tartasuk olyan helyen, ahol a fagytól védve van.

• Zárjuk el a csapot, amikor nem használjuk.

• Gyakran ellenőrizzük, hogy a tömlővég elem megfelelően legyen felszerelve.

**A tömlő cseréje**

A meghibásodott tömlőt ne próbáljuk magunk megjavítani. A javításhoz szükséges tartozékok az utasítás érdekében vegyük fel a kapcsolatot a Hazelock Ügyfélszolgálatával.

A 12,5 mm-es tömlő hivatkozási száma: Z21920

A 15 mm-es tömlő hivatkozási száma: Z1921

**Tanácsadás és pótalkatrészek**

Tanácsadást és pótalkatrészeket az alábbi címen lehet kérni:

Hazelock Consumer Services

Haddenham

Aylesbury

Bucks

HP17 8JD

England

Telefon: (44) 1844 292 002

**Garancia**

A tömlő tárcsájának anyag-, illetve a megmunkálásból eredő hibáira 2 év garanciát adunk.

A tömlő anyag-, illetve a megmunkálásból eredő hibáira 15 év garanciát adunk.

Kérjük, hogy a vásárlást igazoló blokkot gondosan őrizzék meg.

## Fast Reel

Přenosný hadicový rychlonaviják 2494

MONTÁŽ A INSTALACE

**Napájecí hadice**

Pokud je dodaná napájecí hadice příliš krátká a nedosaňuje vodovodní kohoutek, nahrad'te ji jinou hadicí dobré jakosti.

**Použití navijáku**

Instalace a použití navijáku je vysvětleno na obrázcích. Naviják je určen pouze pro venkovní použití a nehodí se pro vodovodní kohoutky uvnitř budov.

Pokud je hadice používána okolo rohů budovy, firma Hazelock doporučuje použití vodici svorky (díl č. Z392), která není součástí dodávky.

**Před prvním použitím rychlonavijáku je třeba odvinout hadici v celé její délce, otevřít trysku na jejím konci a nechat skrze ni protéct vodu.**

**K nejjednoduššímu použití se před započítím navijení vrat'te s koncem hadice k navijáku (viz obr. 5).**

**Pokud se hadice při otevřeném kohoutku celá nerozvine, přívod vody zastavíme, hadici zbavíme tlaku otevřením trysky na jejím konci a potom ji opět svineme.**

**Důležité upozornění**

K zabránění poškození:

**Nedoporučujeme:**

• Navíjet hadici bez připevnené koncové spojky na konci hadice.

• Dovolit, aby koncová spojka narazila při navijení na plášť navijáku. Může dojít k poškození nebo vyrazení spojky.

• Rozebírat naviják.

• Hýbat zámekm při otáčení navijáku.

• Otáčet rukojeť proti směru šipky.

**Doporučujeme:**

• Zajistit zámek při přemíst'ování navijáku.

• V zimě naviják uskladnit k zabránění poškození mrazem.

• Uzavřít přívod vody mimo použití.

• Častou kontrolu zajištění koncové spojky.

**Výměna hadice**

Pokud dojde k poškození hadice, nesnažte se ji spravit. Spojte se se zákaznickými službami firmy Hazelock a vyžádejte si náhradní soustavu a návod k použití.

Pro 12,5mm hadici: Z21920

Pro 15mm hadici: Z21921

**Informace o produktech a náhradních dílech**

Pro informace o produktech a náhradních dílech pište prosím na následující adresu:

Hazelock Consumer Services

Haddenham,

Aylesbury,

Bucks

HP17 8JD

Tel. 01844 292 002

**Záruka**

Na tento naviják se vztahuje dvouletá záruka na závady vzniklé při výrobním procesu anebo na závady materiálu.

Na tuto hadici se vztahuje 15letá záruka na závady vzniklé při výrobním procesu anebo na závady materiálu.

Prodejní doklad pečlivě uschovejte.

## RU Fast Reel

Свободно стоящий 2494

СБОРКА И УСТАНОВКА

**Шланг для приёма воды**

Если входящий в комплект шланг приёма воды слишком короток и не достаёт до Вашего водопроводного крана, замените его любым высококачественным шлангом.

**Использование изделия**

Для установки изделия и пользования им см. иллюстрации.

Барабан предназначенается исключительно для использования на открытом воздухе и не подходит для работы с водопроводными кранами внутри помещений.

Если шланг необходимо завернуть за угол здания, компания Hazelock рекомендует пользоваться шланговой направляющей (часть № Z392), которая не входит в комплект и приобретается отдельно.

**Перед использованием барабана Fast Reel в первый раз, полностью размотайте шланг, откройте насадку на его конце и пропустите сквозь шланг воду.**

**Для максимальной лёгкости использования, перед началом сматывания подойдите к барабану, держа конец шланга (как показано на рис. 5).**

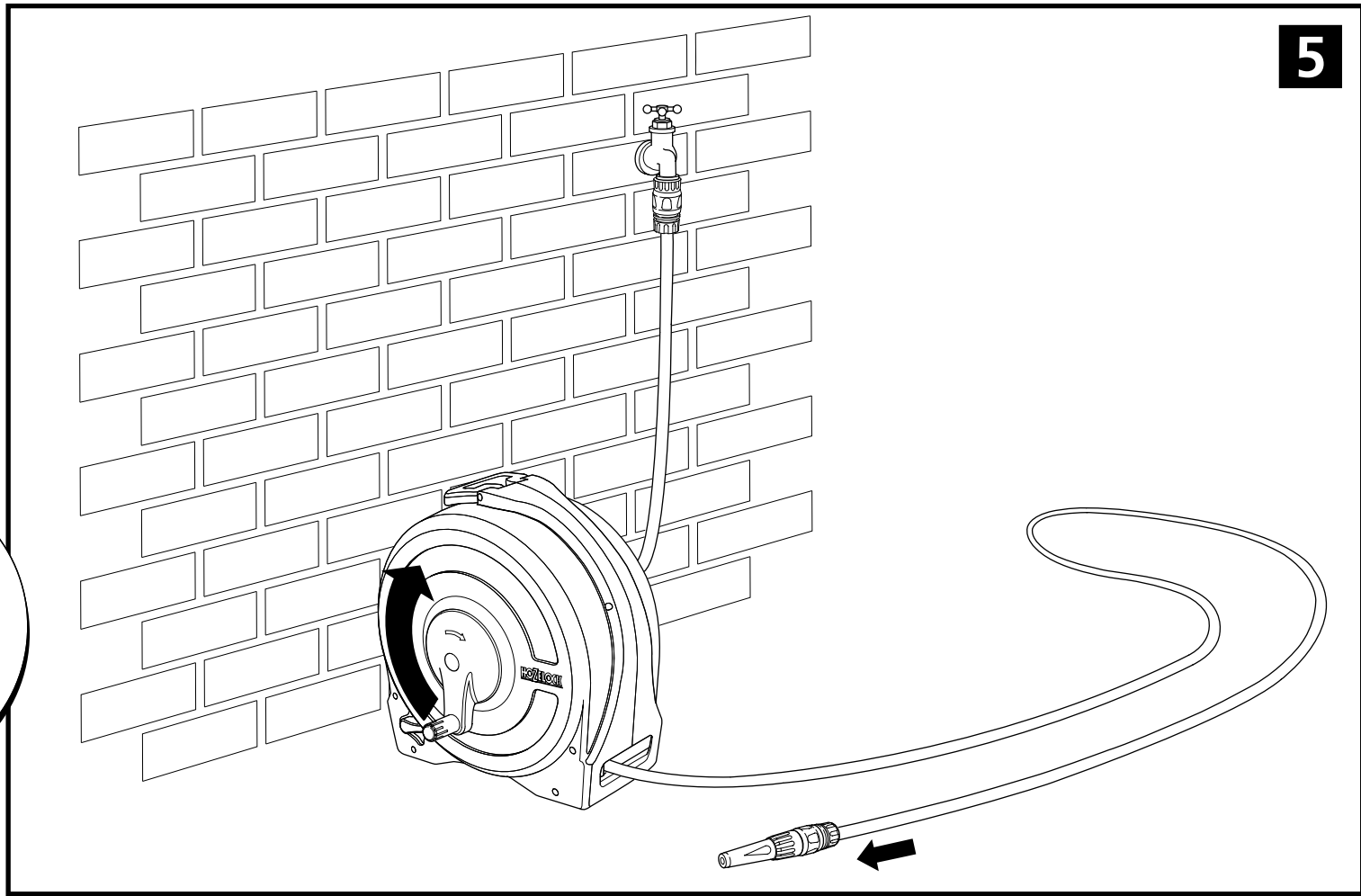
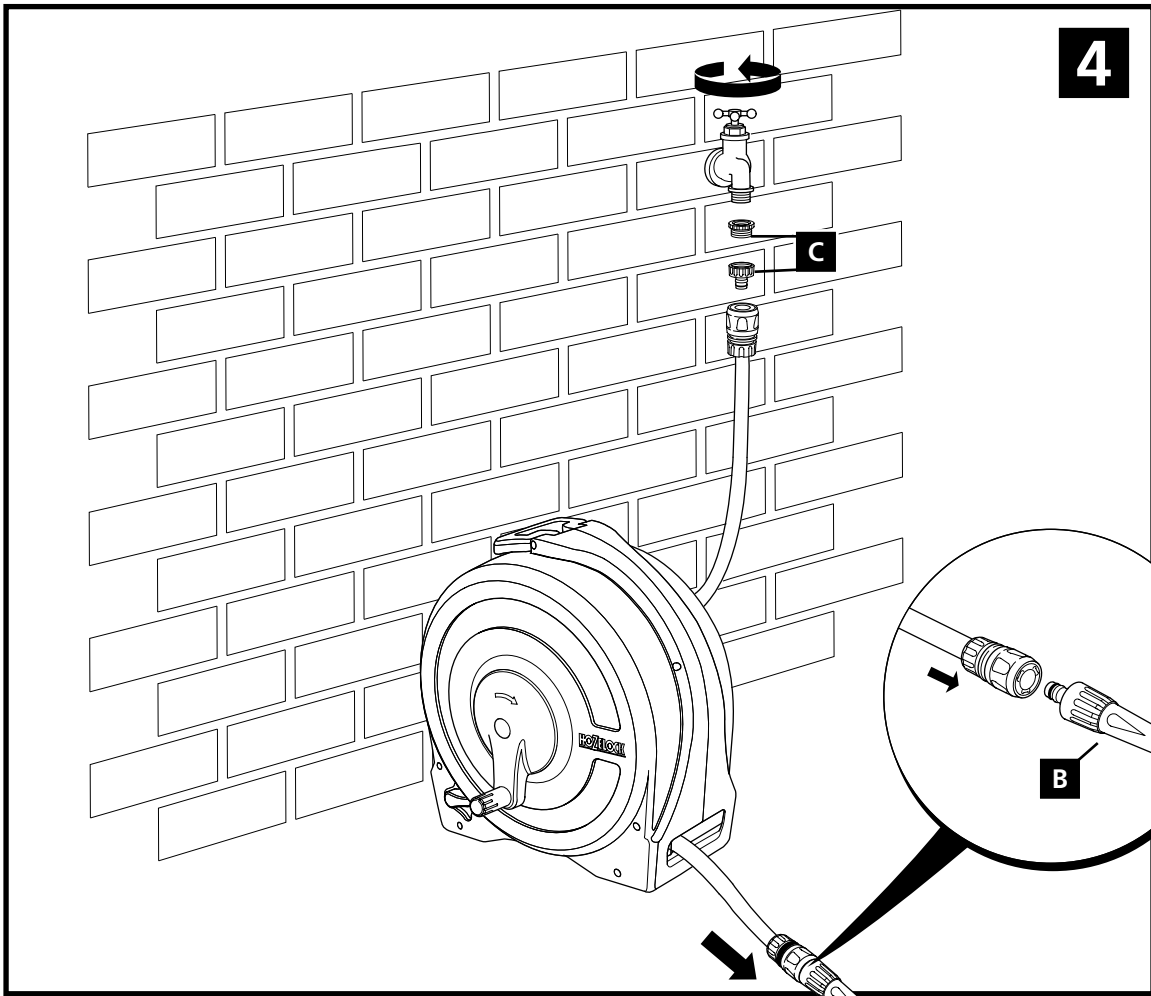
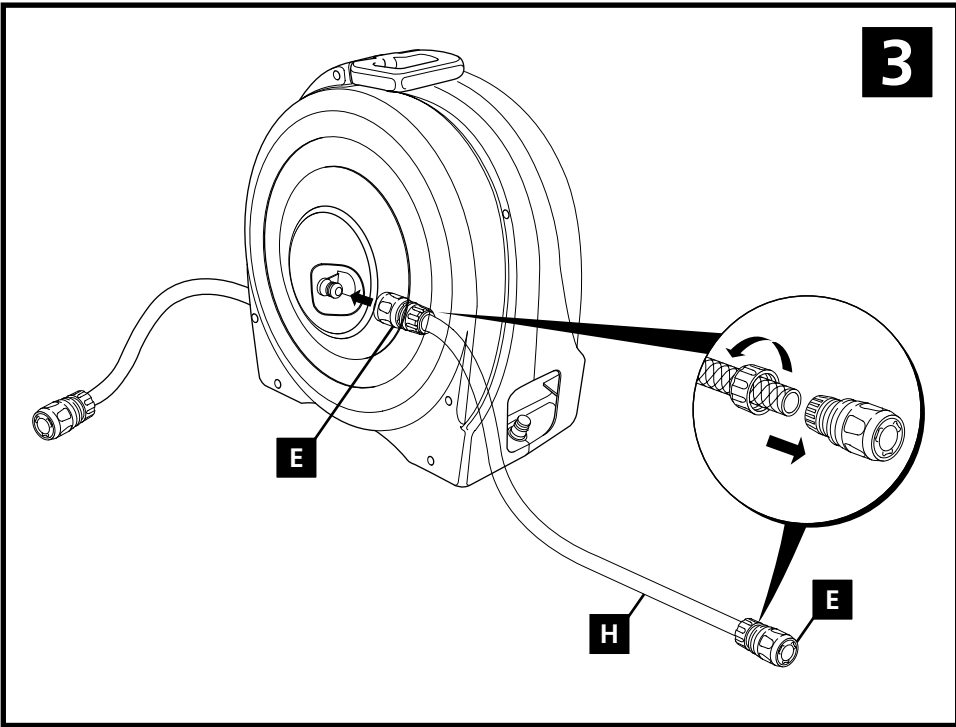
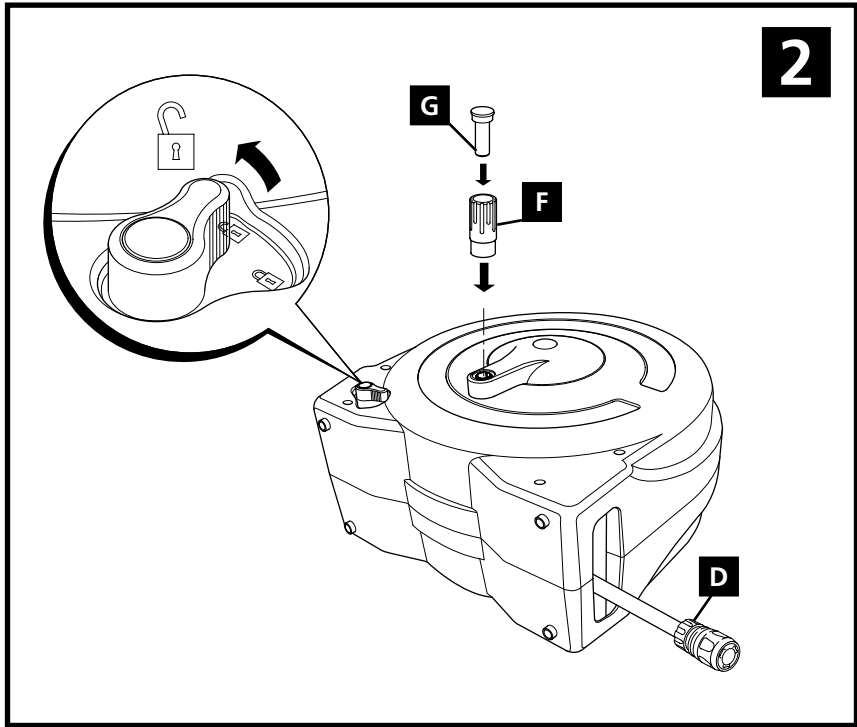
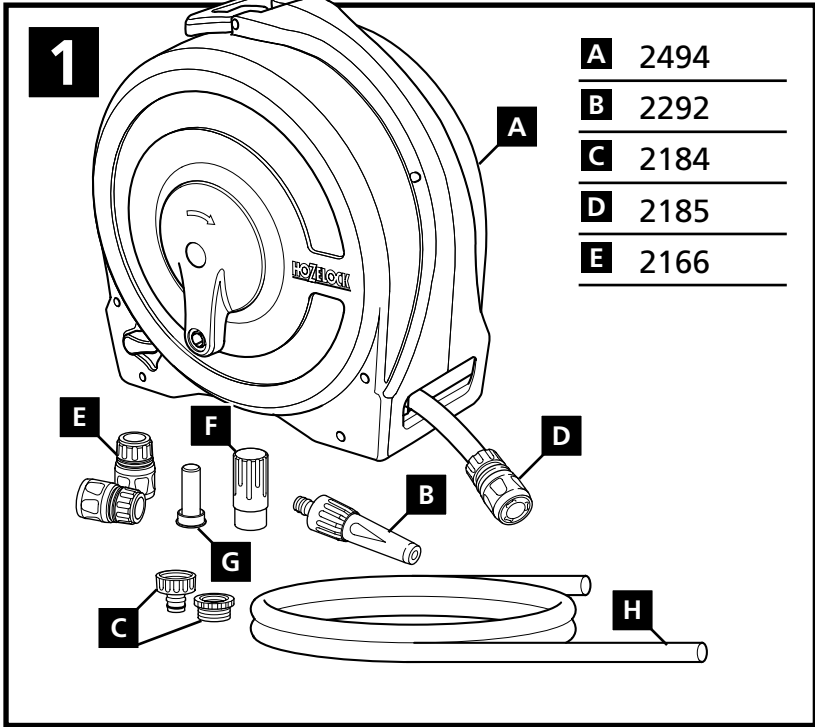
**Если шланг не разматывается полностью когда открыт кран, закройте кран и откройте насадку на конце шланга, чтобы сбросить давление, затем смотайте шланг.**

**Внимание!**

Для предотвращения повреждений:

**Никогда:**

- Не сматывайте шланг без присоединённого соединительного наконечника;
- Не позволяйте соединительному наконечнику биться о кожу при сматке, т.к. это может повредить или сместить наконечник;
- Не разбирайте шланговый барабан;
- Не используйте фиксатор во время вращения барабана;
- Не вращайте рукоятку по направлению,



противоположному указательной стрелке.

**Всегда:**

• Используйте фиксатор при транспортировке барабана;

• Храните барабан в помещении в зимнее время для предотвращения повреждений от мороза;

• Закрывайте водопроводный кран, когда он не требуется;

• Постоянно проверяйте надёжность присоединения соединительного наконечника.

**Замена шланга**

При повреждении шланга, не пытайтесь починить его. Свяжитесь с Отделом обслуживания покупателей компании Hazelock для получения заменного комплекта и инструкции.

Для 12,5mm шланга: Z21920;

Для 15mm шланга: Z21921.

**Советы и запасные части**  
Для получения советов и приобретения запчастей, пожалуйста пишите или звоните в Отдел обслуживания покупателей компании Hazelock по адресу и телефону:

Hazelock Consumer Services

Haddenham,

Aylesbury,

Bucks,

HP17 8JD,

Великобритания.

Тел.: 01844 292 002.

**Гарантия**

Данный шланговый барабан гарантирован от неисправностей по причине недоброкачественного производства или материалов в течение 2 лет со

дня приобретения.

Шланг гарантирован от неисправностей по причине недоброкачественного производства или материалов в течение 15 лет со дня приобретения.

Пожалуйста, сохраняйте Ваш чек о покупке.

